

# INSTALLATIONSANLEITUNG

## Montage LNet Empfangsantenne

### 1. Komponenten der Empfangsantenne

Das LNet-Empfangsgerät besteht aus der Empfangsantenne inklusive Flachband-/Rundkabel und dem Netzteil (Indoor-Unit = IDU)

#### Die Empfangsantenne

Zur Montage **außerhalb** des Gebäudes



Vorderseite, Ausrichtung zum Sender  
Rückseite, „RSSI“ LED Zeile ist oben

#### Das Netzteil - Die Indoor-Unit (IDU)

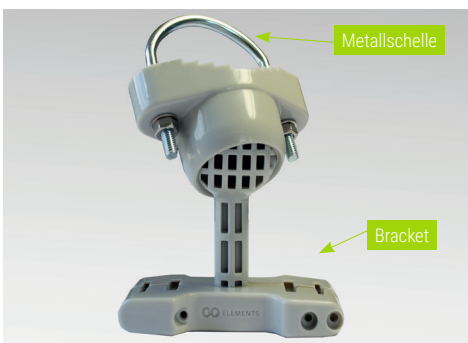
Zur Montage **innerhalb** des Gebäudes



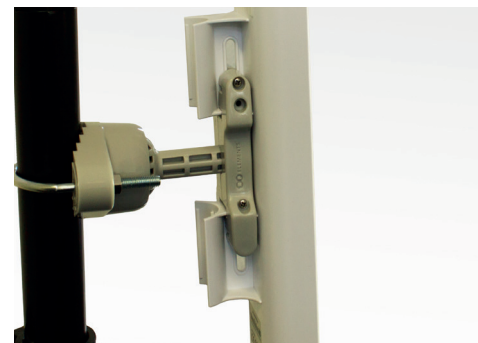
Netzteil (IDU) mit Strom-, Antennen- und  
Netzwerkanschluss

### 2. Montage der Empfangsantenne

1. Lösen Sie die Brackets auf der Unterseite der Haltevorrichtung und bringen Sie diese auf der Rückseite der Antenne an.



Haltevorrichtung Antenne



Befestigung des Halters

2. Verschrauben Sie anschließend die Brackets mit den mitgelieferten Schrauben.

3. Lösen Sie die Muttern an der Metallschelle und bringen Sie diese an der vorgesehenen Halterung (z.B. Montagewinkel) an.

4. Fixieren Sie anschließend die Metallschelle mit den Muttern.

# INSTALLATIONSANLEITUNG

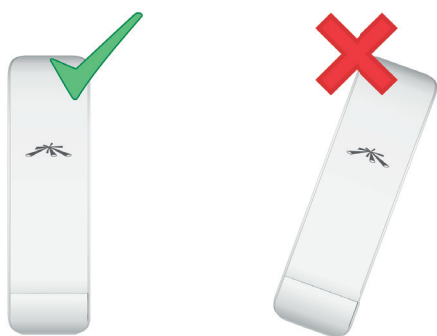
Montage LNet Empfangsantenne

**LNet**<sup>®</sup>  
Mein besseres Internet

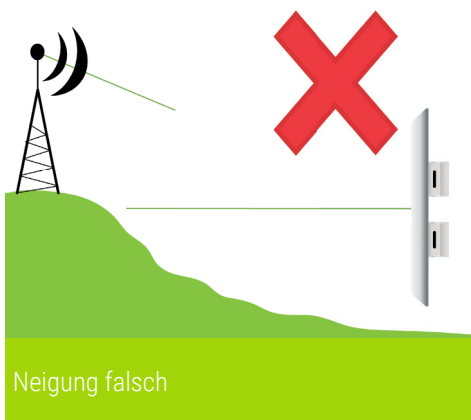
## 3. Antennenpositionierung und Ausrichtung

1. Suchen Sie die Stelle an Ihrem Gebäude, an der Sie eine **direkte und uneingeschränkte Sichtverbindung** zum Sender/Sendemast erzielen können. Dort richten Sie Ihre Empfangsantenne senkrecht, mit der Vorderseite in Richtung Ortssender aus.

**Wichtig:** Das aufgedruckte Logo auf der Vorderseite der Empfangsantenne muss sich oben befinden. Die Sicht zum Sendestandort darf nicht durch Häuser, Bäume, Äste o.Ä. beeinträchtigt sein.



Beispiel Installation



Neigung falsch



Neigung korrekt

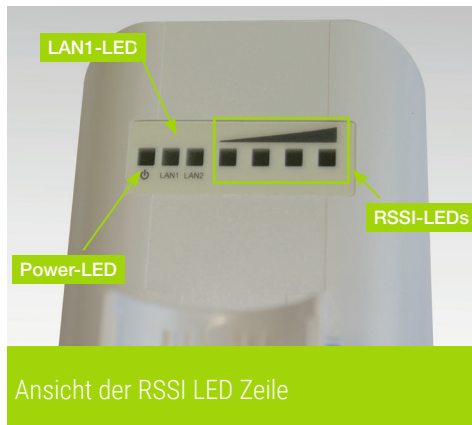
2. Um die Empfangsgüte an der vorgesehenen Antennenposition zu messen und die Antenne optimal auszurichten, muss Ihre Antenne mit Strom versorgt sein. Schließen Sie hierzu die Antenne über den „Main“ Anschluss (Flachband-/Rundkabel) an das Netzteil (IDU) an und versorgen Sie dieses mit Strom.

**Achtung:** Bitte achten Sie auf den korrekten Anschluss des Netzteils. Für den Anschluss der Antenne nutzen Sie bitte nur die Buchse mit der Bezeichnung „Antenne“ an der Kopfseite des Netzteils (IDU). Ihren Router/PC schließen Sie bitte ausschließlich an die Netzbuchse („PC“) oben an dem Netzteil (IDU) an. Ein Vertauschen der Stecker kann zur Beschädigung Ihrer Geräte führen!

LNet

# INSTALLATIONSANLEITUNG

## Montage LNet Empfangsantenne



3. Nachdem die Antenne mit Strom versorgt ist, startet diese und die „Power“ LED leuchtet konstant. Sobald Sie einen PC an das Netzteil (IDU) angeschlossen haben, leuchtet bzw. blinkt die „LAN1“ LED. Nach ca. 30 Sekunden ist der Startvorgang der Antenne abgeschlossen und die LEDs der Signalpegelanzeige (RSSI LEDs) blinken. Ihre Empfangsantenne sucht nun nach dem verfügbaren Netz.
4. Wenn Ihre Antenne das Netz gefunden hat, leuchten die „RSSI“ LEDs und zeigen Ihnen die Qualität des Empfangssignals an.
5. Verändern Sie die Ausrichtung der Antenne sowohl nach rechts und links als auch in der Neigung, um den besten Empfang zu erzielen. Je mehr LEDs konstant leuchten, desto besser ist der Empfang.
6. Ab einer Signalstärke von 3 LEDs ist Ihre Antenne gut ausgerichtet. Sie können das Gerät in dieser Position fixieren. Durch das Festziehen der Muttern lässt sich das Kugelgelenk nicht mehr bewegen.
7. Führen Sie das Antennenkabel entweder durch eine geeignete Mauer-, Dachöffnung oder durch ein Fenster ins Haus.

**Achtung: Sofern Sie ein Flachbandkabel verwenden, führen Sie dieses gerade und flach durch die Fensteröffnung. Das Kabel darf in der Fensteröffnung nicht verdreht werden.**

8. Suchen Sie im Haus eine geeignete Position für das Netzteil (IDU), versorgen Sie dieses mit Strom und stecken Sie erneut das Antennenkabel ein.

## 4. Einrichtung des Internetzugangs

Sie benötigen zur Herstellung einer Internetverbindung mit LNet keine spezielle Zugangs-Software. Ihr PPPoE kompatibler Router/PC verbindet sich über seine Netzwerkschnittstelle und dem Netzteil (IDU) direkt mit dem Internet. Sie können jeden Browser (Internet Explorer, Mozilla Firefox, Opera, etc.) nutzen.

1. Schließen Sie Ihren Netzwerkrouter oder Ihren Computer über die Netzwerkbuchse „PC“ mit einem Netzkabel am Netzteil (IDU) an.
2. Konfigurieren Sie Ihren Router/PC auf PPPoE. Geben Sie den Ihnen zugesandten Benutzernamen sowie das zugehörige Passwort ein und speichern es auf dem Gerät.

Eine Beschreibung zur Konfiguration des PPPoE-Einwahlverfahrens finden Sie in dem Handbuch Ihres Routers und über die Hilfefunktion Ihres PC (Suche: PPPoE) oder auf [www.LNet.net](http://www.LNet.net)

3. Die Konfiguration ihres Routers/PC ist abgeschlossen und Sie sind mit dem Internet verbunden.

# INSTALLATIONSANLEITUNG

Montage LNet Empfangsantenne



## 5. LNet Service Paket

Sie benötigen Hilfe bei der Installation oder wünschen den LNet Aufbauservice? Sichern Sie sich eines unserer Rundum-Sorglos-Pakete mit erweiterten Serviceleistungen für Ihren Anschluss. Unsere Servicepakete erhalten Sie in allen Tarifen als Zubuchoption. Nähere Informationen erhalten Sie auf unserer Internetseite [www.LNet.net](http://www.LNet.net) oder telefonisch montags bis freitags in der Zeit zwischen 09:00 und 19:00 Uhr unter der Rufnummer 02721 / 945 94 0

Leistungsmerkmale	LNet Servicepaket S	LNet Servicepaket M	LNet Servicepaket L
FRITZ!Box inkl. Einrichtung & Updates	Ja	Ja	Ja
Soforthilfe per Fernwartung	Nein	Ja, 5 Std. / Jahr	Ja, 5 Std. / Jahr
Vor-Ort-Service durch Techniker	Nein	Nein	Ja, 5 Std. / Jahr
Erweiterte Servicezeiten	Nein	Ja <i>(Mo - Fr. 09 - 21 Uhr &amp; Sa. 10 - 14 Uhr)</i>	Ja <i>(Mo - Fr. 09 - 21 Uhr &amp; Sa. 10 - 14 Uhr)</i>
Persönliche Service-Hotline	Nein	Ja	Ja
LNet Premium Karte	Nein	Ja	Ja
Keine Bereitstellungskosten für Internetanschluss	Nein	Ja	Ja
Kostenfreie Installaton	Nein	Nein	Ja

## 6. Fragen oder Anregungen

Bei weiteren Fragen oder Anregungen erreichen Sie uns montags bis freitags in der Zeit zwischen 09:00 und 19:00 Uhr unter der Rufnummer 02721 / 945 94 0 oder unter der E-Mail Adresse [service@LNet.net](mailto:service@LNet.net).

