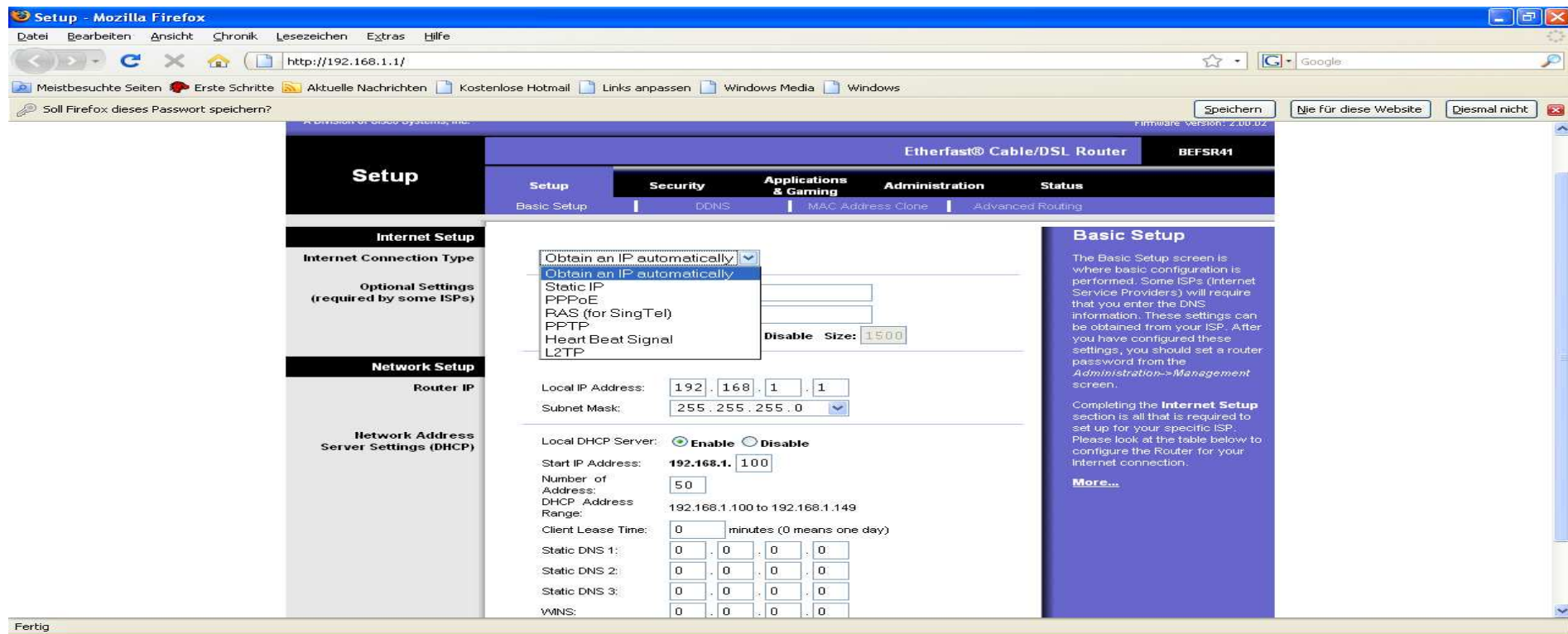


Anleitung zur Umstellung auf PPPoE mit Link-Sys Befsr 41

Geben Sie in die Adresszeile die Adresse Ihres Routers ein. Folgende Schritte sind nötig um an die Adresse zu gelangen.

(Start -> Ausführen -> „cmd“ eintippen und mit Enter bestätigen -> in das schwarze Kästchen „ipconfig“ eingeben, mit Enter bestätigen und das Standardgateway notieren) Das ist Ihre Routeradresse.

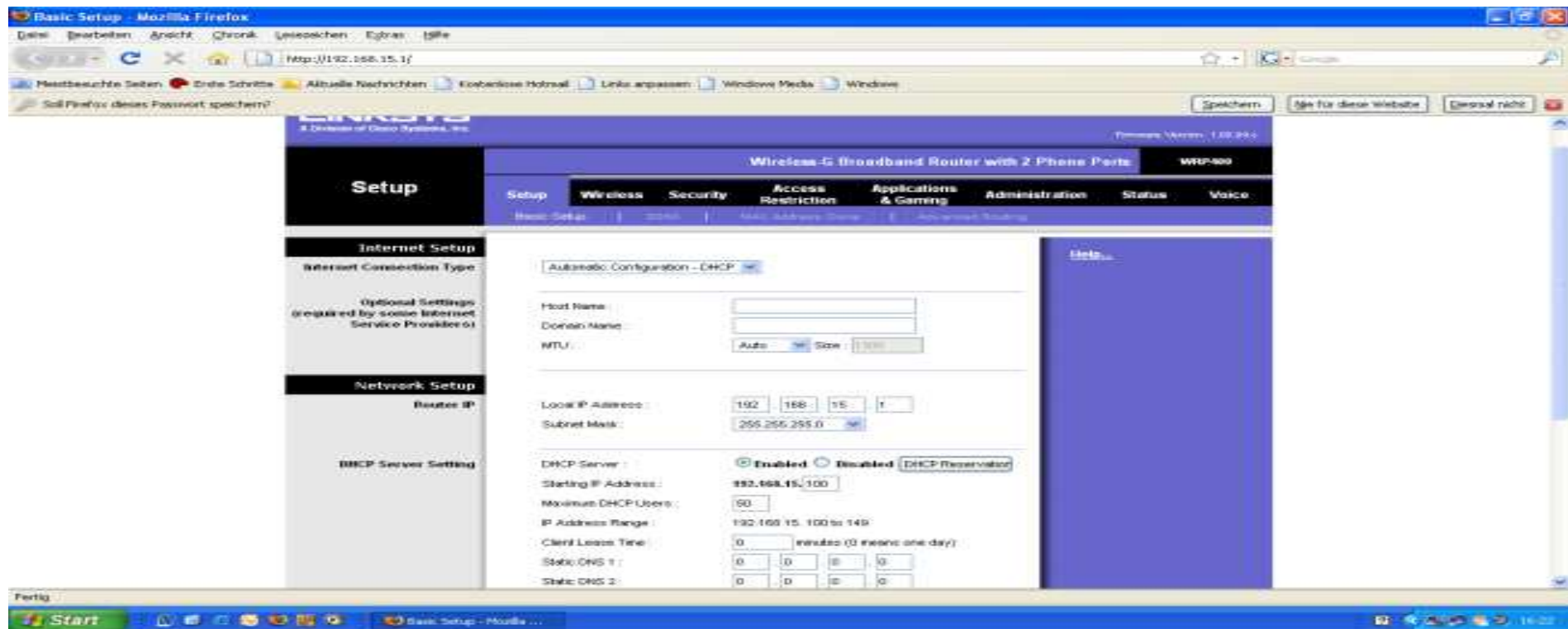


Unter dem Punkt „Setup“ (Unterpunkt „Basic Setup“) wählen Sie bei „Internet Connection Type“ PPPoE aus. Danach geben Sie Benutzername und Kennwort ein und speichern diese Einstellungen. (Benutzername mit „@lnet.net; Kennwort: Groß- und Kleinschreibung beachten)

Anleitung zur Konfiguration von PPPoE mit WRP400 von Link-Sys

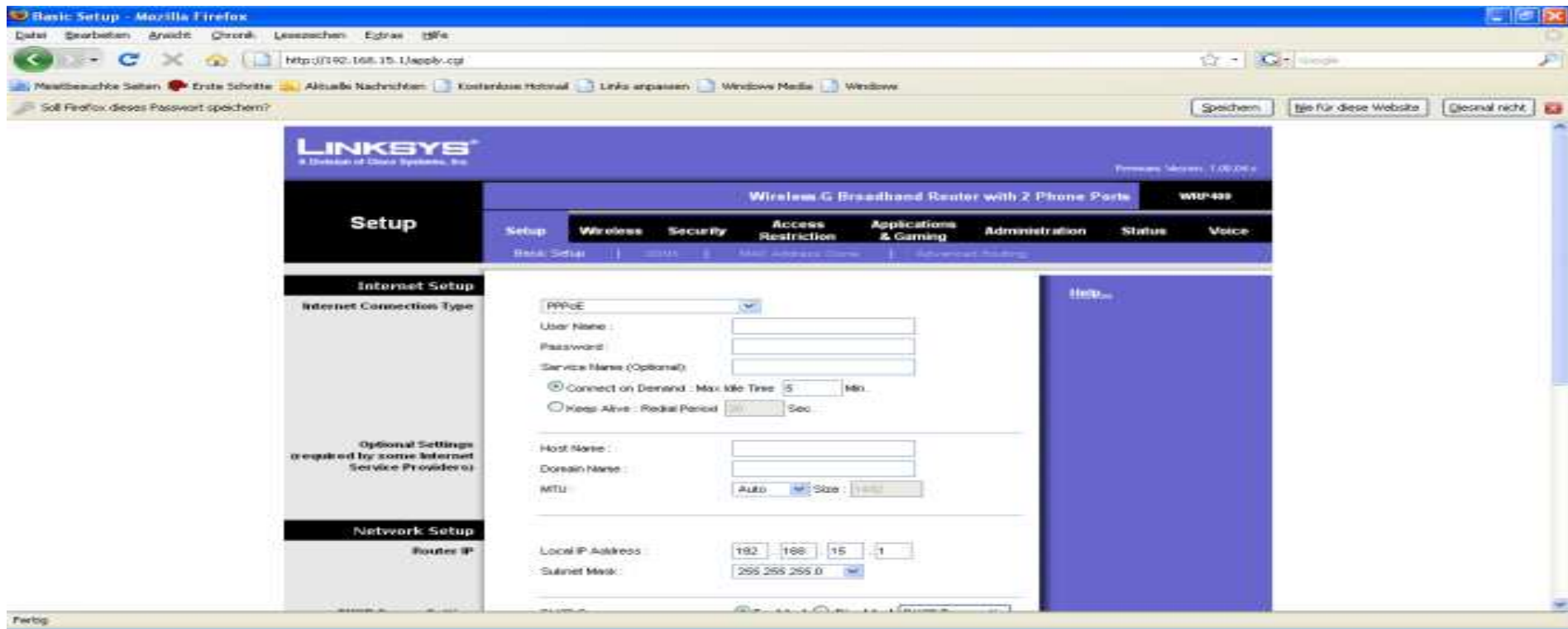
Geben Sie in die Adresszeile die IP-Adresse Ihres Routers ein. Begeben Sie sich in dem Punkt „Setup“ in das sogenannte „Basic Setup“.

(Vorgehen zum Nachgucken der Adresse ist auf der ersten Seite beschrieben).



Wählen Sie als Internet Connection Type, PPPoE und geben Sie die Daten ein, die wir Ihnen im Brief mitgeschickt haben. Auch hier muss beim Benutzernamen „@inet.net“ und beim Kennwort die Groß- und Kleinschreibung beachtet werden.

Im Feld Service Name brauchen Sie keine Einstellungen zu machen.



Als letzten Punkt wählen Sie „Verbindung dauerhaft halten“ (Screenshot zeigt leider die falsche Einstellung).

Nachdem Sie Ihre Einstellungen getätigt haben, speichern sie am Ende der Seite und starten Ihren Internetexplorer neu.